

# SUPERSTOP

## Perfil hidroexpansivo para juntas de hormigón

### DESCRIÇÃO

**superparada es un perfil a base de bentonita que se expande en presencia de agua.** El perfil está fabricado en bentonita granulada hidroexpansiva, adhesivo de contacto por una cara y refuerzo con pantalla estructurante.

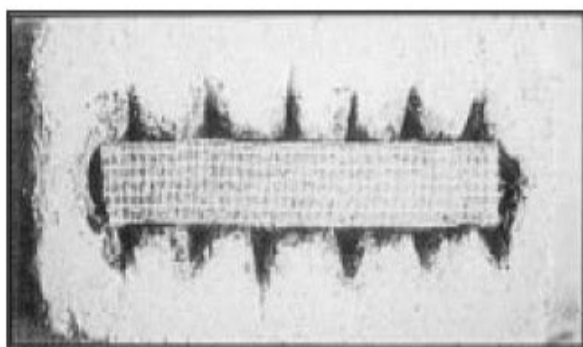
### CARACTERÍSTICAS TÉCNICAS

CARACTERÍSTICAS	RESULTADOS
Color	Gris
Densidad	1,75 kg/l - ASTM D71
punto de ablandamiento	100°C - ASTM D30
Dimensión	25 mm x 13 mm
Paso de agua a través de la junta de hormigón (30m de columna de agua)	Sin aprobación - ASTM D751
temperatura de aplicación	-18°C a 110°C
Temperatura de servicio	-40°C a 110°C

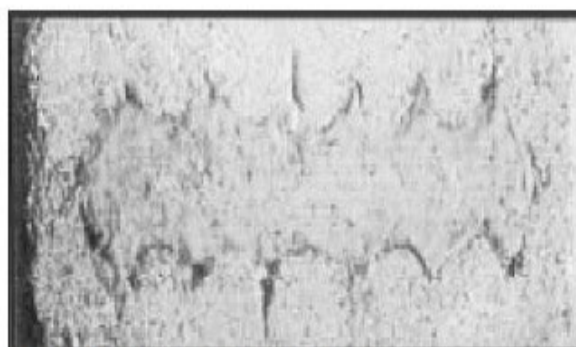
### FUNCIONAMIENTO

Cuando el agua entra en contacto con **Superstop**, es absorbida por la bentonita, que se expande para formar una masa impermeable, impidiendo el paso del agua.

La bentonita está formada por placas con cargas positivas y negativas, estas placas atraen moléculas de agua y las capturan, expandiéndose y formando una matriz prácticamente impenetrable como se muestra en las siguientes figuras:



Superstop no concreto seco



Superstop após 3 dias de molhagem

## UTILIZAÇÃO

**Superstop** está indicado para juntas de hormigón en:

- Hormigonado de juntas en losa de subpresión ;
- Sellado de tubos metálicos (insertos) que atraviesan paredes y pisos de concreto;
- Sellado en juntas de concreto en reservorio de agua potable;
- Junta de construcción en segmento Túneles;
- Tratamiento de juntas en huecos de ascensores;
- Sellado en juntas de hormigonado en depósito de efluentes;
- Esquema de elementos que atraviesan estructuras de hormigón;
- Sellado para montaje (macho/hembra) en tuberías de hormigón;
- Sellado entre hormigón y perfil metálico H;
- Sellado de hormigón nuevo con hormigón existente.

Para otros usos, consulte con el Departamento Técnico a través del correo electrónico [sac@viapol.com.br](mailto:sac@viapol.com.br).

## INSTRUÇÕES DE UTILIZAÇÃO

**Herramientas necesarias** : pistola de aplicación de sellador, sellador de PU y guante de goma;

### preparación de la superficie

El sustrato debe estar limpio, descontaminado , libre de partículas sueltas o polvo.

La superficie debe estar seca.

### Preparación del producto

El producto debe estar desenrollado para facilitar el posicionamiento del eje de aplicación pared/suelo.

### Aplicación del producto

Al finalizar el hormigonado, rematar el eje de la pared/piso de hormigón (30mm) con la ayuda de una llana o espátula para poder instalar el **SuperStop** . El perfil hidroexpansivo debe colocarse en el eje de la pared/piso, de forma que la distancia al paramento de la estructura sea de al menos 52 mm. La estructura de hormigón debe tener un espesor mínimo de 130 mm.

sellador de poliuretano **Monopol PU 25 Plus** y dejar curar durante al menos 4 horas.

Para empalmar el perfil, basta con unir los extremos en un simple corte de 45°, sin superponer ni cruzar.

## TESTE DE PERCOLAÇÃO DE ÁGUA

PRESIÓN	COLUMNA DE AGUA	TIEMPO DE PRUEBA	RESULTADO
0,35 kg/cm <sup>2</sup>	3,50m	24h	no hubo filtración de agua
0,70 kg/cm <sup>2</sup>	7,04 metros	48h	no hubo filtración de agua
1,05 kg/cm <sup>2</sup>	10,54 metros	72h	no hubo filtración de agua
1,40 kg/cm <sup>2</sup>	14,05 metros	96h	no hubo filtración de agua
1,75 kg/cm <sup>2</sup>	17,58 metros	120h	no hubo filtración de agua
2,10 kg/cm <sup>2</sup>	21,09 metros	144h	no hubo filtración de agua
2,45 kg/cm <sup>2</sup>	24,59 metros	168h	no hubo filtración de agua
2,81 kg/cm <sup>2</sup>	28,13 metros	192h	no hubo filtración de agua
3,16 kg/cm <sup>2</sup>	31,63 metros	240h	no hubo filtración de agua

## RESTRICÇÕES DE USO

El perfil hidroexpansivo **SuperStop** no está diseñado para juntas de transmisión.  
No use el **SuperStop** para detener el agua salada.  
No aplique sobre superficies mojadas o encharcadas;

## CONSUMO

PRODUCTO	CONSUMO
SuperStop 25 mm x 13 mm	1 metro lineal de SuperStop trata 1 metro lineal de junta

## EMBALAGEM / EMPILHAMENTO

EMBALAJE	APILADO
Rollo de 6,1 metros en cajas de 10 rollos	3 cajas

## VALIDADE / ESTOCAGEM

Almacenar en un lugar limpio, seco y con buena circulación de aire, protegido de la luz solar y fuentes de calor.

Si se almacena correctamente y en su empaque original sellado, **SuperStop** Tiene una validez de 5 años a partir de la fecha de fabricación .

## RECOMENDAÇÕES DE SEGURANÇA

Antes de comenzar a trabajar, consulte la FISPQ (Ficha de Datos de Seguridad de Productos Químicos), disponible en nuestra página de inicio [www.viapol.com.br](http://www.viapol.com.br).

Utilizar EPI adecuados como guantes y mascarilla de protección facial, botas impermeables y gafas de seguridad.

Mantenga el producto fuera del alcance de los niños y las mascotas.

En caso de contacto con la piel, lavar la zona con agua y jabón neutro.

En caso de contacto con los ojos, enjuagar con abundante agua potable durante al menos 15 minutos y consultar a un médico.

En caso de irritación de la piel, ojos o ingestión del producto, consultar a un médico, informando sobre el tipo de producto.

En caso de ingestión, no provoque el vómito y busque atención médica de inmediato.

## CUIDADOS AMBIENTAIS

No deseche el producto o el embalaje en el medio ambiente. Eliminar los residuos adecuadamente de acuerdo con la legislación vigente sobre el medio ambiente local y la normativa aplicable según las características del producto o material. No reutilice los paquetes vacíos.

hoja de datos de seguridad (MSDS) de **SuperStop Es Monopol PU 25 Plus** en el sitio web [www.viapol.com.br](http://www.viapol.com.br).

*“ Nota : La información contenida en esta hoja se basa en nuestro conocimiento para su ayuda y orientación. Señalamos que el desempeño de nuestros productos depende de las condiciones de preparación de la superficie, aplicación y almacenamiento, las cuales no están bajo nuestro cuidado. El rendimiento práctico depende de la técnica de aplicación, las condiciones del equipo y la superficie a recubrir. No asumimos, por tanto, ninguna responsabilidad en cuanto al rendimiento y rendimiento de cualquier naturaleza como consecuencia del uso inadecuado del producto. Este producto requiere mano de obra especializada para su aplicación. Para más información consulte con nuestro departamento técnico.”*  
Viapol se reserva el derecho de cambiar las especificaciones o la información contenida en este folleto sin previo aviso.